



## Régulateur à débit variable TVE-Q : le nouveau principe de mesure du débit d'air TROX désormais disponible avec la version rectangulaire du TVE

Avec le régulateur à débit variable de type TVE, TROX a mis sur le marché une méthode de mesure inédite et brevetée et un nouveau type de registre, pour la détection précise de la pression différentielle et la régulation automatique du débit.

Aujourd'hui, vous pouvez découvrir le TVE-Q, équivalent du TVE, adapté aux gaines rectangulaires.

Dans les unités de régulation classiques, la pression différentielle est mesurée au moyen de sondes de mesure dans la gaine de ventilation. Pour obtenir des résultats de mesure précis, il est nécessaire de respecter à la fois une direction d'entrée d'air correcte et une longueur droite suffisante en amont.

L'innovation de TROX : le débit d'air n'est plus mesuré avec une croix de mesure ou un venturi, mais au moyen du clapet lui-même. Un conduit central dans l'axe du clapet transmet la pression différentielle au capteur, qui est directement intégré dans le boîtier du moto-controller. Cela permet d'obtenir des mesures précises, même à de faibles vitesses d'air < 1 m/s.

L'avantage : cette conception ingénieuse permet de réduire la longueur du produit et contribue à garantir des résultats de mesure précis, même en cas de conditions en amont très défavorables (régime turbulent).

Autres points forts :

- Performances acoustiques améliorées
- Large choix de moto-controllers et d'interfaces disponible :
  - Régulateur Easy, régulateur compact ou variante Modbus RTU pour la connexion au système de gestion centralisé du bâtiment
  - Capteur statique pour applications à fluides contaminés
  - Écran LCD pour paramétrage et contrôle du débit, en option
- Conception monobloc du boîtier garantissant une réduction des fuites, une efficacité élevée et un nettoyage facile du TVE-Q, conforme aux normes d'hygiène VDI 6022. Pour faciliter la maintenance, le moto-controller compact peut être retiré et reconnecté sans outil.

communication presse

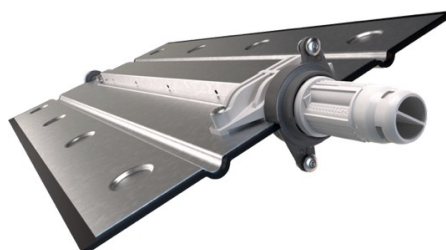
# TROX<sup>®</sup> TECHNIK

The art of handling air

Chaque régulateur de débit est paramétré en fonction des valeurs de fonctionnement du client et soumis à un test de ventilation individuel avant d'être expédié.

L'unité terminale d'air TROX TVE-Q est disponible dans des largeurs nominales de 200 à 700 mm.

**T**echnologie inédite  
**V**itesse d'air réduite  
**E**conomies d'énergie



*Le régulateur VAV de type TVE-Q s'appuie sur un nouveau principe breveté de mesure du débit d'air sans croix de mesure ni venturi.*

Fondée en 1951, la société TROX est spécialisée dans le développement, la fabrication et la distribution des composants et systèmes pour la climatisation et la ventilation.

Avec ses 34 filiales réparties dans 29 pays, ses 20 usines de production et ses 12 centres de recherche et de développement, TROX est le leader européen sur le marché de la ventilation et des systèmes de climatisation et rayonne à travers ses projets dans le monde entier. Aujourd'hui, TROX génère un chiffre d'affaires d'environ 600 millions d'euros avec 4 560 employés à travers le monde.

Pour plus d'informations concernant TROX, merci de contacter :

TROX France - Communication & Marketing

Tel : +33 1 56 70 54 54 - Fax : +33 1 46 87 15 28 - [a.vallee@trox.fr](mailto:a.vallee@trox.fr)