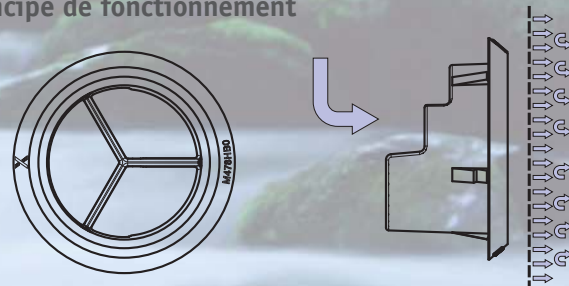


► Diffuseurs à déplacement d'air – un confort remarquable ►►

Des buses en plastique à structure géométrique dotées de déflecteurs d'air intégrés sont installées dans les diffuseurs à déplacement TROX HESCO. Chaque buse fournit un débit constant à partir du flux d'air passant et le dirige sur la façade. La façade spécialement perforée a pour effet de produire un flux d'air à faibles turbulences avec une vitesse réduite en aval. Ce qui crée des conditions de confort thermique idéales combiné à d'excellentes caractéristiques acoustiques..

Principe de fonctionnement



Buses spéciales dotées de déflecteurs pour dévier le flux

Avantages

- grand confort grâce au principe du déplacement d'air et au faible niveau sonore compris entre 15 et 35 dB (A)
- profil de vitesse uniforme sur l'intégralité du diffuseur d'air grâce au principe du flux détourné
- design attrayant pour chaque pièce grâce à la forme perforée et au grand nombre de variantes disponibles
- facile à installer et sans entretien grâce aux modules prêts à installer sans matériau filtrant
- sélection simple et intelligente du produit avec le logiciel de sélection Easy Product Finder

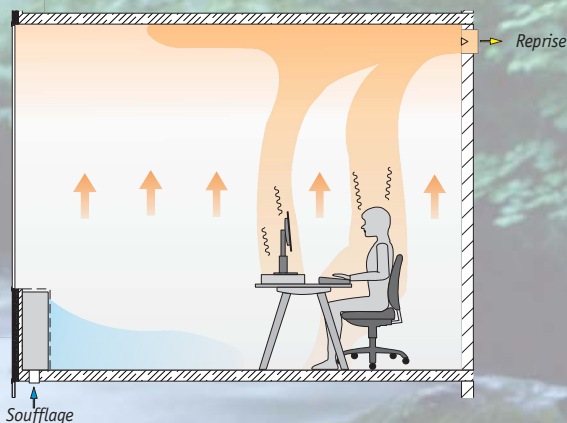


profil de vitesse homogène pour des débits volumiques compris entre 20 et plus de 12 000 m³/h



► Diffuseurs à déplacement d'air TROX HESCO ►

La variété des versions standard est agrémentée de designs sur mesure satisfaisant la moindre exigence. Ce qui garantit la compatibilité optimale avec toutes les revendications en matière d'architecture.



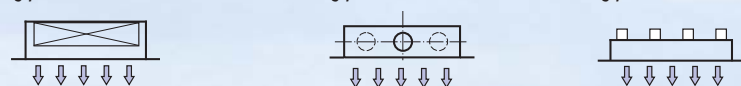
Type QL-WF-E Type QL-WFT-E Type QL-WF-RO Type QL-WFT-RO



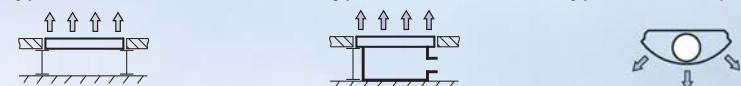
Type QL-WFM
...-E ...-E-2L ...-E-2R ...-E-3



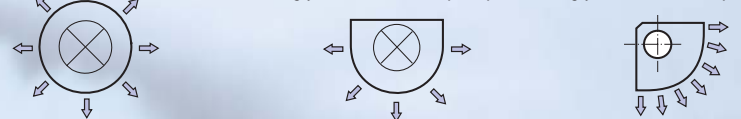
Type QL-WE-E Type QL-WE-RO Type QL-WE-0



Type QL-BE-E Type QL-BE-RO Type QL-WS-RO/.../K



Type QL-WR-RO Type QL-WH-RO Type QL-WV-RO
Type QL-WH-RO/.../K Type QL-WV-RO/.../K



Type QL-WQT-RO-2 Type QL-WQT-RO-3 Type QL-WQT-RO-4

