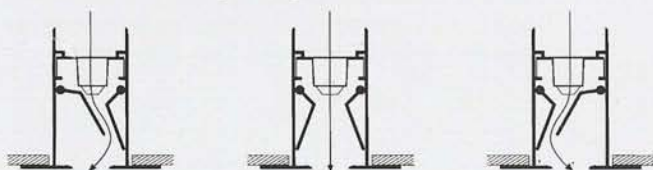
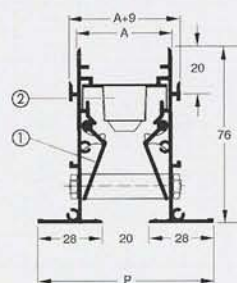


- Éléments de diffusion d'air très esthétiques, plus particulièrement utilisés en plafond, livrables en exécution 1-4 fentes
- Jet d'air horizontal ou vertical suivant réglage des lamelles de déflexion
- Dispositif de réglage de débit d'air par glissière avec répartiteur
- Dans le cas de diffuseurs à plusieurs fentes, chaque fente est réglable séparément
- Pièces d'extrémité (montées ou non montées)
- Caisson de raccordement
- Construction:  
Éléments de facade, pièces d'extrémité et lamelles de déflexion en profils d'aluminium extrudé AL Mg Si 0,5; éléments de facade et pièces d'extrémité anodisés suivant E6/EVI, lamelles de déflexion également. Dispositif de réglage de débit par glissière avec répartiteur en aluminium, caisson de raccordement en tôle d'acier galvanisé.

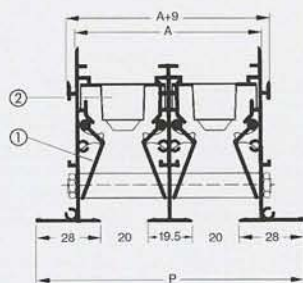
## Sens de soufflage réglable



## Type ALS-DS-1



## Type ALS-DS2-2...-4

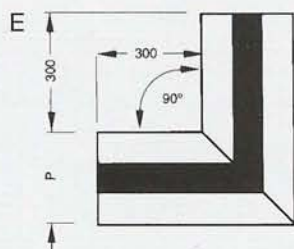
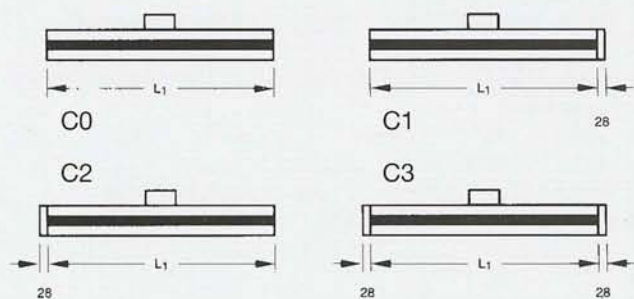


① Lamelles de déflexion · ② Réglage de débit

	Nombre de fentes			
	1	2	3	4
A (mm)	41,0	80,5	120,0	159,5
P (mm)	76,0	115,5	155,0	194,5

**Position des pièces d'extrémité**

(à préciser à la commande)



C0 = Sans pièce d'extrémité

C1 = Pièce d'extrémité à droite

C2 = Pièce d'extrémité à gauche

C3 = Pièces d'extrémité des deux côtés

E = Pièce d'angle 90°

**Séries livrables****Type ALS-DS**

Diffuseur à fentes pour soufflage, avec réglage de débit et lamelles de déflexion. Le dispositif de réglage de débit est réglable par la façade du diffuseur. La position de réglage de débit minimal correspond à 50% de la surface libre maximale.

**Type ALS-S**

Diffuseur à fentes uniquement pour reprise avec réglage de débit sans lamelle de déflexion.

**Type ALS-A**

Longueur décorative comme ALS-S mais avec une tôle d'obturation remplaçant le réglage de débit.

**Caisson de raccordement**

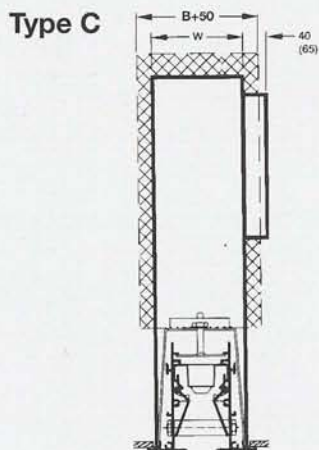
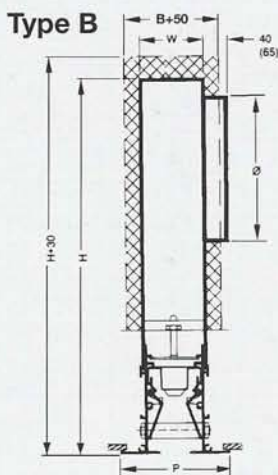
Les caissons permettent la fixation par vis du diffuseur après le montage des faux-plafond.

En option les caissons de raccordement peuvent être livrés avec isolation acoustique.

Type B: diffuseur démontable fixé par vis sur le caisson

Type C: diffuseur démontable fixé par étrier sur le caisson

Note: Les traits en gris montrent l'encombrement des caissons avec isolation acoustique de 25 mm. Dans ce cas (caisson D) la longueur du raccordement circulaire du caisson passe à 65 mm.



Nombre de fentes	Largeur du caisson B (mm)		Jusqu' à une longueur de L <sub>1</sub> de ... (mm)							
			1200		1500		1800		2100	
	Type B	Type C	∅	H	∅	H	∅	H	∅	H
1	43,0	61,0	158	300	158	300	198	300	198	300
2	82,5	100,5	198	300	198	300	248	350	248	350
3	122,0	140,0	248	350	248	350	313	450	313	450
4	162,0	179,5	313	350	313	450	398	500	398	500

Tableau de sélection des diffuseurs à fentes

[m³/h · m]	V̇ [l/s · m]	Nombre de fentes	1	2	3
			70	19	Δ p dB(A) L
80	22	Δ p dB(A) L	10 23 1,5 - 4,2		
90	25	Δ p dB(A) L	13 26 1,9 - 5,2		
100	28	Δ p dB(A) L	15 29 2,4 - 6,7	4 < 20 1,2 - 3,4	
110	31	Δ p dB(A) L	17 30 2,8 - 8	5 < 20 1,4 - 4	
120	33	Δ p dB(A) L	20 34 3,4 - 9,5	6 < 20 1,7 - 4,8	
130	36	Δ p dB(A) L	24 35 4 - 11	7 < 20 2 - 5,4	
140	39	Δ p dB(A) L	26 36 4,5 - 12	8 20 2,6 - 7	3 < 20 1,5 - 4,5
150	42	Δ p dB(A) L	34 40 5,4 - 15	9 22 2,7 - 7,6	4 < 20 1,8 - 5
160	44	Δ p dB(A) L	36 42 6 - 18	10 24 3 - 8,3	5 < 20 2 - 5,3
170	47	Δ p dB(A) L	42 44 6,8 - 19	12 25 3,4 - 9,5	6 < 20 2,2 - 6
180	50	Δ p dB(A) L	48 45 7,3 - 20	13 26 3,8 - 11	7 < 20 2,5 - 7
190	53	Δ p dB(A) L	50 46 8,1 - 23	14 26 4 - 13	8 < 20 2,7 - 7,7

[m³/h · m]	V̇ [l/s · m]	Nombre de fentes	1	2	3	4
			200	56	Δ p dB(A) L	60 48 9,2 - 26
220	61	Δ p dB(A) L		17 30 5,5 - 17	10 20 3,7 - 11	5 < 20 2,8 - 8
240	67	Δ p dB(A) L		20 34 6,7 - 19	11 23 4,3 - 13	6 < 20 3,4 - 9,5
260	72	Δ p dB(A) L		24 35 8 - 22	13 26 5 - 16	7 < 20 4 - 12
280	78	Δ p dB(A) L		26 36 9 - 27	15 26 6 - 18	8 20 4,4 - 13
300	83	Δ p dB(A) L		34 40 11 - 30	17 29 7 - 20	9 22 5,2 - 16
350	97	Δ p dB(A) L			20 33 9,5 - 28	12 25 7 - 20
400	111	Δ p dB(A) L				15 29 9,5 - 28

V̇ = Débit d'air en m³/h mètre linéaire

Δ p = Perte de charge en Pa

dB(A) = Niveau de puissance acoustique pondérée

L [m] = Portée max. et min.

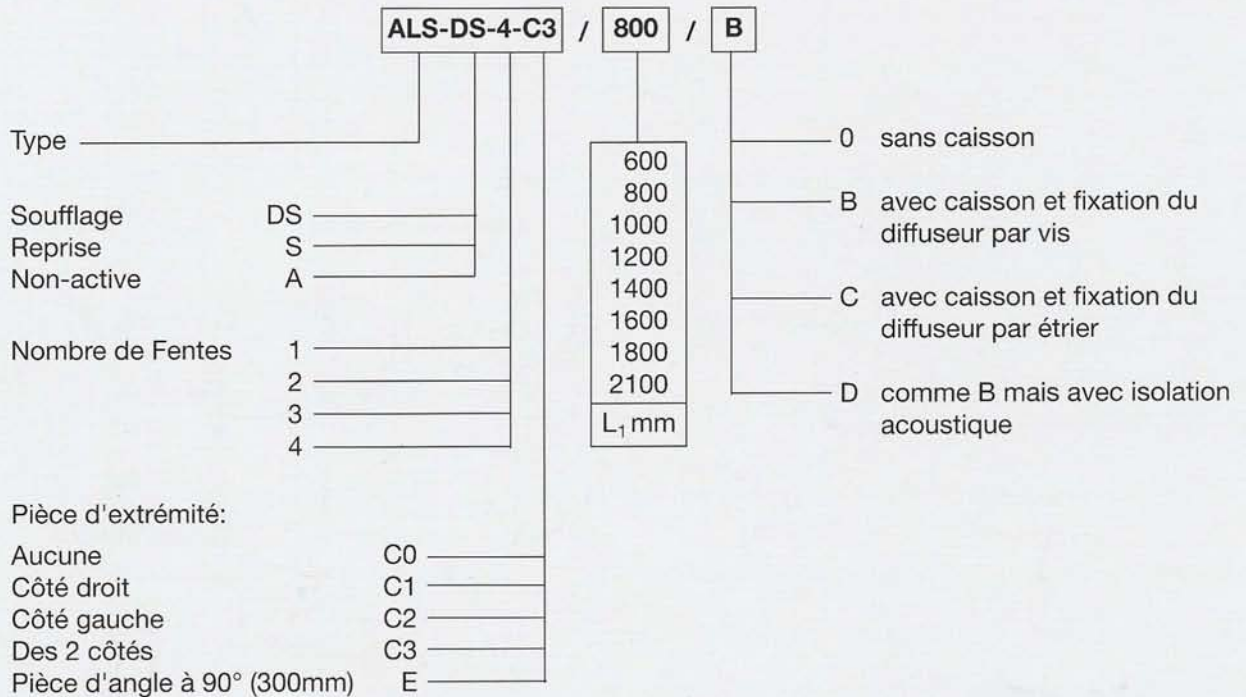
Portée = Distance par rapport au diffuseur pour laquelle la vitesse maximale v<sub>L</sub> est égale à 0,3 m/s pour la portée maximale et à 0,5 m/s pour la portée minimale.

Tableau de corrections

Correction en dB(A)

Nombre de fentes	Longueur de fentes		
	1000	1500	2000
1	-2	0	+2
2	+1	+3	+5
3	+2	+4	+6
4	+3	+5	+7

**Code de Commande**



**Spécification**

Diffuseur à fente réglable avec façade plane permettant une installation dans des locaux comportant des faux-plafond. La façade peut comporter 1 à 4 fentes (en standard, davantage sur demande). Les lamelles de déflexion peuvent être réglées sur place pour obtenir un soufflage vertical ou horizontal. Le diffuseur est livré avec un réglage de débit réglable par la façade. Le diffuseur pour la reprise d'air est livré sans lamelles de déflexion.

Les diffuseurs à fentes peuvent être équipés /ou non / de pièces d'extrémités. Les façades se fixent par vis sur les caissons.

**Construction**

La façade, les pièces d'extrémité et le réglage de débit sont en aluminium anodisé couleur naturelle. Le caisson de raccordement est en tôle d'acier galvanisée.

**Exemple de commande**

Marque: Trox  
 Type: ALS-DS-4-C3/1200/B