

## SYSTÈMES AIR-EAU À HAUTE EFFICACITÉ ÉNERGÉTIQUE



*Unilever, Hamburg, Germany*

Les systèmes air-eau centralisés et décentralisés ont les avantages suivants :

- Utilisation efficace de l'espace  
Les systèmes air-eau requièrent des débits d'air relativement bas. Cela signifie que les gaines de petits diamètres sont suffisantes.
- Options de conception architecturale  
Grâce à la possibilité d'installer des unités dans le sol, les plafonds ou les murs/ façades, il existe toujours une option répondant aux besoins spécifiques.
- Unités multi-services  
Les poutres climatiques peuvent loger des luminaires, des hauts-parleurs, des sprinklers, des détecteurs de fumée et des capteur IRP.
- Grande capacité d'adaptation  
Grâce à la configuration modulaire des systèmes air-eau, il est possible de modifier l'utilisation du bâtiment à un stade ultérieur sans avoir à modifier les installations.
- Conservation des structures existantes  
Les systèmes air-eau centralisés et décentralisés sont utilisés pour des réhabilitations et les nouvelles constructions car ils peuvent s'adapter aux structures existantes et aux projets individuels.

Systèmes plafonniers et de façade parfaitement adaptés aux bâtiments Les systèmes décentralisés installés sur ou près d'une façade ont un certain nombre d'avantages en termes de conception, flexibilité et d'économies. Ces unités permettent un traitement de l'air aux niveaux sonores contrôlés, et fournissent le chemin le plus court pour le soufflage et l'extraction d'air, c'est à dire de l'extérieur vers l'intérieur et vice-versa. Les systèmes air-eau TROX sont généralement adaptés à un projet, à la structure et à la conception - main dans la main avec les architectes et les bureaux d'études. C'est pourquoi ils offrent la plus grande flexibilité possible et le maximum d'efficacité énergétique. Puisque les systèmes air-eau n'ont besoin que d'une petite centrale de traitement d'air, voire aucune, et que les tuyaux ne demandent que peu d'espace, de tels systèmes sont souvent la solution unique -et idéale- pour les bâtiments existants, qui doivent être équipés de composants de ventilation et de conditionnement d'air.

Sur les quatre pages suivantes, nous présentons différents systèmes tout-air et vous accompagnons dans votre sélection de produit.

**EXEMPLES DE SYSTÈMES AIR-EAU:  
POUTRES CLIMATIQUES,  
POUTRES CLIMATIQUES PASSIVES ET**

## UNITÉ DE VENTILATION DÉCENTRALISÉE



### PLAFOND

Poutres climatiques  
Intégrées dans le plafond ou suspendues



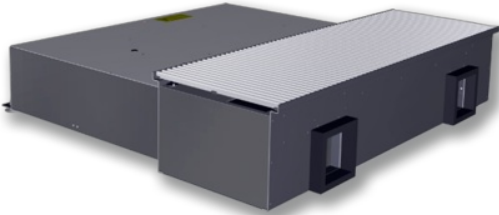
### MURAL OU EN ALLÈGE

Unités à induction en allège



## SOL

Unités à induction en faux plancher



## VENTILATION DÉCENTRALISÉE

- Unités pour montage en faux plancher
- Diffuseurs pour montage en allège
- Unités verticales
- Unités pour montage en plafond



## REFROIDISSEMENT PASSIF

Poutres de plafond passives