

## SYSTÈMES DE VENTILATION DÉCENTRALISÉE AIR-EAU



*Feldbergstraße, Frankfurt/Main, Germany*

Que ce soit pour de nouveaux bâtiments ou des réhabilitations, TROX a équipé de nombreux projets prestigieux avec des systèmes de ventilation décentralisés.

Les systèmes de ventilation décentralisés peuvent être installés dans les plafonds près d'un mur extérieur, en allège, au sol mais également dans la niche d'une fenêtre. Ils conviennent aux pièces comportant un mur extérieur et une profondeur jusqu'à 7m. Les capots peuvent être fait sur mesure ou sélectionnés parmi une multitude de conceptions disponible afin que le système se fonde parfaitement dans son environnement.

Intégrer des systèmes de ventilation décentralisée dans l'enveloppe du bâtiment a ses avantages :

- Pas de plafonds suspendus signifie à la fois une réduction des coûts et de la hauteur du bâtiment.
- Options d'installation modulables, dimensions compactes, et le fait de pouvoir fonctionner indépendamment d'une centrale de traitement d'air font des systèmes de ventilation décentralisés TROX un choix idéal pour les projets de réhabilitation.
- L'eau est un moyen de transport d'énergie plus efficace que l'air.

Les ventilateurs EC et l'échangeur thermique intégré pour la récupération de la chaleur empêche l'air chaud du local d'être extrait et donc inutilisé, augmentant par la même l'efficacité du système entier.

### **Système intelligent.**

Les capteurs de qualité d'air et de température signalent intelligemment les valeurs mesurées aux systèmes. Les débits d'air soufflé et extrait sont régulés selon les

données VOC, ce qui garantit une haute qualité d'air constante. Bien que les systèmes air-eau peuvent être intégrés dans le système d'automatisation du bâtiment, il est également possible de contrôler chaque local individuellement.



**Appareil pour montage en allège FSL-BZAS**

Un second système pour le soufflage et l'extraction d'air, avec échangeur thermique et récupérateur de chaleur, pour montage en allège

jusqu'à 47 l/s

jusqu'à 170 m<sup>3</sup>/h

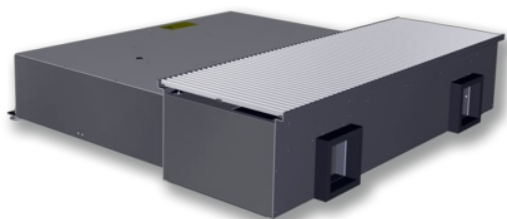
B: 1,245 mm

H: 800 mm

T: 400 mm

Puissance de refroidissement : jusqu'à 760 W

Puissance de chauffage : jusqu'à 2 850 W



Appareil de sol FSL-U-ZAB équipé d'une grille amovible pour faciliter la maintenance et le nettoyage. Aucune condensation grâce à la nouvelle stratégie de régulation. Le récupérateur de chaleur peut être utilisé tout au long de l'année.



**Appareil de soufflage et d'extraction** d'air vertical FSL-V-ZAB avec échangeur thermique et récupérateur de chaleur.  
jusqu'à 42 l/s  
jusqu'à 150 m<sup>3</sup>/h  
B: 396 mm  
H: 1 800 mm  
T: 319 mm