

# TROX<sup>®</sup> TECHNIK

The art of handling air



## ContaminExpo

Du 26 au 28 mars  
Porte de Versailles, hall 2.2

### TROX France participe au salon CONTAMINEXPO



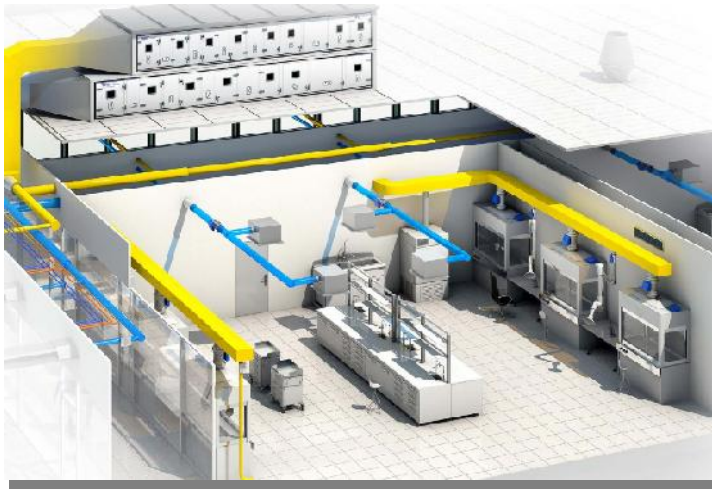
#### Venez nous rencontrer !

Associé à un congrès scientifique qui réunit les acteurs des métiers de la maîtrise de la contamination en salles propres, environnements maîtrisés et zones de confinement, **ContaminExpo** est l'événement de référence en matière de maîtrise de la contamination et des salles propres.

Durant votre visite, vous pouvez rencontrer nos chefs de région, commerciaux, responsables techniques et ingénieurs et profiter de leur expertise en matière de ventilation et de traitement d'air.

A cette occasion, découvrez un **aperçu de la gamme TROX optimisée pour les salles propres** et posez vos questions techniques afin de trouver la meilleure solution pour vos projets.

De multiples brochures et flyers de présentation de produits, solutions et thématiques salle propre sont également à votre disposition.



TROX est le spécialiste de la gestion aéraulique globale pour laboratoires et environnements hautement sensibles.

Les essentiels de notre solution globale :

- ✓ Le système EAYSLAB, garant d'une régulation et d'une surveillance ultra efficaces des environnements hautement sensibles
- ✓ Les produits TROX associés :
  - ... La centrale de traitement d'air X-CUBE, version ATEX pour une sécurité maximale
  - ... Le caisson terminal plafonnier, nouvelle formule, encore plus performant
  - ... Les diffuseurs d'air plafonniers AIRNAMIC et PROCONDIF, pour une performance unique en laboratoire

Notre portfolio intègre des produits et systèmes de climatisation pour une large variété d'applications, tertiaires, industrielles ou salles propres. TROX est aujourd'hui la seule et unique entreprise qui peut vous accompagner dans la conception de votre système de ventilation en vous fournissant l'ensemble des composants requis sans exception.

### Nos avantages concurrentiels

- ✓ Haute efficacité énergétique
- ✓ Conforme aux exigences d'hygiène les plus élevées
- ✓ Sécurité maximale sans compromettre les critères de confort
- ✓ Parfaite combinaison de l'ensemble des composants et systèmes de ventilation
- ✓ Régulation de débit haute performance pour environnement classé
- ✓ Moins d'interfaces et gain de temps pour la coordination
- ✓ Conception adaptée aux besoins individuels des clients et aux applications très spécifiques

**A découvrir plus en détail pendant votre visite...**



## **EASYLAB** : un temps d'avance sur la sécurité

En 1994, TROX invente le système LABCONTROL et devient l'unique « concepteur fabricant distributeur » d'une solution complète de gestion aéraulique globale des laboratoires. En 2010, TROX perfectionne la solution avec son système EASYLAB garant d'une régulation et d'une surveillance des environnements hautement sensibles encore plus performante.



Ces dernières années, les exigences en matière de sécurité, de maintenance et de budget (installation, exploitation et consommations diverses) se sont très largement renforcées. Nos équipes de recherches et développement, fortes d'une expérience de plus de 20 ans, en partenariat avec nos clients (utilisateurs, services techniques, HSE, etc.), ont conçu la solution parfaite !

### **Qu'est-ce que le EASYLAB ?**

#### **Une solution aéraulique globale pour la régulation et la surveillance des locaux dans les environnements hautement sensibles**

- Régulation de débit
- Régulation de pression ambiante
- Régulation de sorbonne
- Monitoring du fonctionnement de l'installation



...

...

## De multiples avantages pour l'utilisateur final :

- Assure une régulation de pression fiable, stable et très rapide
- Assure la surveillance de la pression et du taux de brassage
- Régule les cascades de pression (SAS)
- Assure la sécurité des utilisateurs et des occupants
- Permet d'optimiser les dépenses énergétiques via des modes de fonctionnement
- S'adapte à tous les régulateurs de la gamme TROX
- Modulable en fonction des besoins
- Remontée d'information possible vers la supervision (GTB) pour les systèmes utilisant les interfaces LonWorks, Bacnet ou Modbus
- Utilisable dans tous les environnements où une régulation rapide, précise et évolutive est requise



## De multiples avantages pour l'installateur :

- Conception Easy – produit modulable en fonction des besoins
- Adaptation Easy – raccordement Plug & Play entre les régulateurs
- Installation Easy – raccordement aisé sur l'extérieur du boîtier, câble unique pour l'ensemble des connexions
- Mise en service Easy – autoadressage



Plus d'information sur notre site web : [www.trox.fr](http://www.trox.fr)

Et les produits TROX associés ...





## Centrale de traitement d'air X-CUBE pour une ventilation haute performance

Grâce aux caractéristiques uniques de la X-CUBE, TROX invente un nouveau standard de qualité : niveau d'hygiène incomparable, haute efficacité énergétique des composants, grande tenue dans le temps des matériaux, excellente isolation acoustique, grande souplesse pour le dimensionnement, la mise en service et la maintenance, et conformité aux exigences réglementaires les plus strictes.



### Points forts, en particulier

- Distinction DESIGN PLUS
- Unité de production exclusivement conçue et dédiée à la centrale
- X-CUBE, avec un processus entièrement industrialisé
- Perçage et usinage automatisés avant peinture par poudrage en cabine
- Châssis en C, robuste, entièrement peint
- Panneaux à joints moulés, assemblés par vis métriques
- Bac à condensat inox multi-pentes, isolé, en une pièce
- Signalétique des fonctions affichée sur caisson
- Hublot panoramique 260 mm, anti-pont thermique
- Éclairage LED
- Ossature entièrement intégrée dans la double peau, absence de silicone
- Face intérieure lisse laquée ou inox
- Classe d'étanchéité L1 (EN 1886:2007)
- Classe de résistance mécanique D1 (EN 1886:2007)

### Conforme aux normes d'hygiène

- VDI 6022
- VDI 3803-1
- NFS 90351
- EN 13053

## DESIGN PLUS

powered by: **ISH**



...



## Nouvelle X-CUBE ATEX avec double certification ATEX

Les centrales de traitement d'air installées dans les zones à l'atmosphère potentiellement explosive doivent être conformes à la directive ATEX 2014/34/EU.

Sécurité maximale - grâce aux centrales de traitement d'air pour les atmosphères potentiellement explosives :

- Développées spécialement pour les zones aux atmosphères potentiellement explosives zone 1 et zone 2
- Respect des exigences pour les gaz et vapeurs inflammables groupes IIA et IIB, et les classes de température T1 à T4
- Centrale de traitement d'air configurable
- Composants intégrés certifiés ATEX
- Nous fabriquons nos X-CUBE Ex conformément à la norme ISO IEC 80079-34. Mais pas seulement : nous avons également la conformité de notre système de gestion de la qualité, testé et certifié par un institut indépendant.

TROX est ainsi le seul fabricant à proposer cette double certification.



Plus d'information sur notre site web : [www.trox.fr](http://www.trox.fr)

## Caisson terminal plafonnier porte-filtre pour une ventilation et une filtration maîtrisée dans les zones hautement sensibles

Nouvelle version pour un changement du filtre facile, rapide et sécurisé grâce à la façade du diffuseur basculante et fixée par des aimant ! Et toujours une sélection sur mesure en fonction des exigences requises grâce aux multiples façades de diffusion au choix et au logiciel Easy Product Finder TROX.

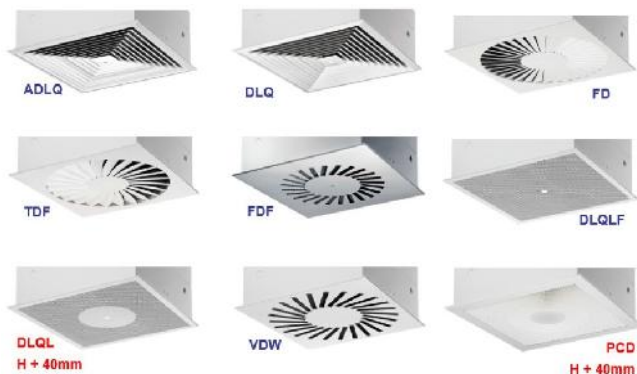
Les caissons terminaux porte-filtre soudés continus étanches TROX sont spécialement conçus pour les installations de traitement d'air de haute exigence. Ils assurent la filtration terminale HEPA pour garantir un air propre (classe 5 à 8 suivant ISO 14144-3), participant ainsi à l'efficacité des processus en milieu hospitalier, laboratoire ou salle blanche.



De multiples déclinaisons sont possibles suivant les besoins de ventilation en milieu confiné.

1 – Pour répondre à tous les critères de confort suivant les exigences requises, TROX propose plus de 10 façades de diffusion au choix, du moins inductif au plus inductif :

- Diffuseurs directionnels (type DLQ, par exemple)
- Diffuseurs à déplacement d'air (type PCD), particulièrement approprié en laboratoire
- Diffuseurs pour soufflage en flux laminaire (type DLQL)
- Jet hélicoïdal (type VDW)





...

...

2 – Une palette étendue de débits d'air également disponible grâce aux 10 tailles de panneaux livrables

3 – Pour un accès direct au système de régulation / registre de fermeture en cas de plafond fermé, un registre de fermeture étanche ou un module de régulation peut être associé au caisson terminal plafonnier.

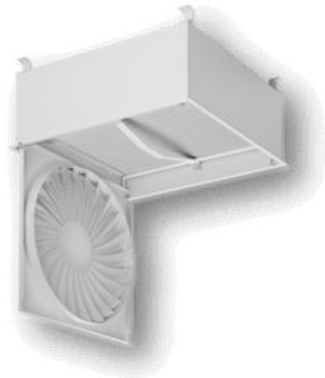
4 – Raccordements possibles : latéral (circulaire ou rectangulaire) et circulaire sur le dessus pour répondre à toutes les situations de montage, comme un espace limité en faux plafond par exemple.

5 – Conforme aux exigences d'hygiène des normes VDI 6022, VDI 3803 et EN 13779, pour une qualité d'air irréprochable.

6 – Un large éventail de filtres disponible dont en particulier les panneaux et médias filtrants HEPA

## Encore plus d'avantages avec le caisson terminal TFP :

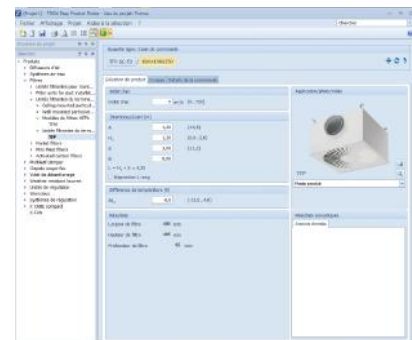
- Changement du filtre facile, rapide et sécurisé grâce à la façade du diffuseur basculante et fixée par des aimants. Aucun outil nécessaire.
- Zone du filtre entièrement accessible pour les tests
- Virole de raccordement démontable permettant le montage du caisson même dans les plafonds sandwich
- Construction :
  - encore plus robuste, soudée pour une étanchéité durable
  - ultra compacte et donc adaptée aux plafonds bas et suspendus



## Le + TROX : notre expertise aéraulique !

Nous pouvons sélectionner le bon produit de façon très précise, avec la même rigueur qu'en diffusion classique, grâce à notre outil de sélection EPF. Les meilleurs critères de confort seront ainsi déterminés :

- Vitesses d'air en zone d'occupation contrôlées
- Différentiels de températures réduits au maximum
- Niveaux de puissance sonores maîtrisés



Plus d'information sur notre site web : [www.trox.fr](http://www.trox.fr)

## Diffuseurs plafonniers TROX dédiés à la gestion aéraulique dans les laboratoires

**Le diffuseur à déplacement d'air PROCONDIF est le seul diffuseur du marché à assurer une diffusion d'air sans effet coanda. C'est LA solution optimale de compensation d'extraction spécifique en laboratoire**

- PROCONDIF = profil de vitesse contrôlé à la surface du diffuseur
- Faibles turbulences grâce à la structure en nid d'abeilles très perméable et au profil de diffusion contrôlé
- Très faibles niveaux sonores et pertes de charge
- Exécution design carrée et circulaire
- Diffusion d'air sans effet coanda, la solution optimale de compensation d'extraction spécifique en laboratoire



Pour les exigences les plus strictes en termes de technologie, de confort et de design, le diffuseur à jet hélicoïdal AIRNAMIC est le produit idéal. C'est le produit de diffusion incontournable pour un confort ultime dans la zone de séjour. Avec le diffuseur AIRNAMIC, grands débits et performances acoustiques exceptionnelles sont associés pour la plus grande satisfaction des usagers.

L'utilisation de la technologie innovante du plastique ABS haute qualité a permis à TROX de concevoir une nouvelle génération d'ailettes en profilés 3D et profiter à 100% de la surface du diffuseur par rapport aux diffuseurs tourbillonnaires basiques.

**Ce développement permet l'association de débits d'air élevés et de hautes performances acoustiques (1000 m<sup>3</sup>/h pour un niveau de puissance acoustique < 40 dBa).** La vitesse de l'air et la faible différence thermique dans la zone de séjour sont à l'origine d'un excellent niveau de confort.



Les diffuseurs plafonniers AIRNAMIC enfin utilisent la technique du jet hélicoïdal dont la haute induction est garante d'un confort optimal.

Plus d'information sur notre site web : [www.trox.fr](http://www.trox.fr)



## Le groupe TROX

Fondée en 1951, la société TROX est spécialisée dans le développement, la fabrication et la distribution des composants et systèmes pour la climatisation et la ventilation. Avec ses 27 filiales réparties dans 25 pays sur les 5 continents, ses 14 usines de production et ses 12 centres de recherche et développement, TROX est présent dans plus de 70 pays. Leader mondial sur le marché de la ventilation et des systèmes de climatisation, avec sa maison mère en Allemagne, TROX a généré en 2018 un chiffre d'affaires d'environ 500 millions d'euros avec 4 000 employés à travers le monde.

Pour plus d'informations concernant TROX, merci de contacter :

Anne Vallée - Communication & Marketing

Tél : +33 1 56 70 54 54

[a.vallee@trox.fr](mailto:a.vallee@trox.fr)

[www.trox.fr](http://www.trox.fr)

## TROX Group

TROX is a global leader in the development, production and sale of components, units and systems for the ventilation and air conditioning of rooms. With 27 subsidiary companies in 25 countries on five continents, 14 production facilities, and importers and representatives, TROX is present in over 70 countries. Currently, the TROX GROUP has around 4,000 employees worldwide and generates revenues of about EUR 500 million..

For further information or should you have any questions about TROX, please contact:

Anne Vallée - Communication & Marketing

Tél : +33 1 56 70 54 54

[a.vallee@trox.fr](mailto:a.vallee@trox.fr)

[www.trox.fr](http://www.trox.fr)