

# EPD - LE LABEL ÉCOLOGIQUE DES PRODUITS ET DE LEURS APPLICATIONS

TOUT CE QU'IL FAUT SAVOIR SUR LES DÉCLARATIONS ENVIRONNEMENTALES DES PRODUITS

## DE LA FABRICATION AU RECYCLAGE - LORSQUE LES IMPACTS ENVIRONNEMENTAUX SONT DOCUMENTÉS

La durabilité devient une part majeure de notre vie, notre travail et surtout de notre avenir. Il n'est donc pas surprenant que lors de l'achat de produits, l'aspect écologique soit de plus en plus important. Les EPD sont des outils utiles pour évaluer l'impact environnemental des produits.

Le groupe TROX développe des produits respectueux de l'environnement dans le cadre de sa stratégie de développement durable. En établissant des déclarations environnementales de produits, l'entreprise établit une norme transparente pour les clients. Vous trouverez ici des informations sur la signification, la création et les avantages des EPD que TROX propose.



QU'EST-CE QU'UNE EPD ?

[Find out more](#)



POURQUOI LES EPD SONT IMPORTANTES POUR VOUS

[Find out more](#)



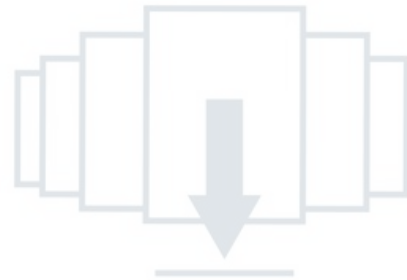


## LES EPD CHEZ TROX

[Find out more](#)

## QUELS SONT LES CRITÈRES

[Find out more](#)



## TÉLÉCHARGER L'EPD CORRESPONDANT À VOTRE PRODUIT

[Find out more](#)



## VISIONNER LE WEBINAIRE

[Find out more](#)

## QU'EST-CE QU'UNE EPD?



Afin de permettre une comparabilité appropriée, il est impératif de prendre en compte les normes internationales réglementées. Les normes nécessaires à la préparation des EPD sont les normes EN 15804, ISO 14025 et ISO 14044, qui servent de base à la création des EPD (Product Category Rules, PCR en abrégé).

Ces règles définissent des critères standardisés pour le calcul des EPD. Les PCR évaluent tout, du champ d'application aux catégories d'impact pertinentes pour les produits. Le PCR comprend deux parties : la partie A, qui contient des règles de calcul normalisées pour l'évaluation du cycle de vie et la documentation, et la partie B, qui contient les exigences spécifiques au produit.

S'il n'existe pas de PCR approprié, les fabricants peuvent faire appel à un détenteur de programme EPD pour collecter les données nécessaires à l'élaboration et à la fourniture d'un nouveau PCR.

## POURQUOI AVONS-NOUS BESOIN DES EPD ?



### DES PRODUITS DURABLES POUR DES BÂTIMENTS DURABLES

Les EPD offrent de multiples avantages. Dans le secteur de la construction, les planificateurs, les architectes et les entreprises de construction accordent de plus en plus d'importance aux normes de durabilité, étant donné que les systèmes de certification tels que BREEAM ou LEED sont des critères importants pour les nouvelles constructions.

La documentation du produit ne simplifie pas seulement l'évaluation écologique. Les EPD offrent un avantage concurrentiel croissant lors de l'attribution de futurs contrats de projet. En outre, les EPD permettent de visualiser les améliorations potentielles au sein de la chaîne d'approvisionnement. La création d'EPD est de plus en plus motivée par les exigences légales en vigueur dans certains pays européens.

Une EPD permet d'informer les clients sur l'impact environnemental d'un produit et de sa production. Chez TROX, les EPD sont également utilisés en interne pour adapter les matériaux ou travailler sur des innovations de produits.

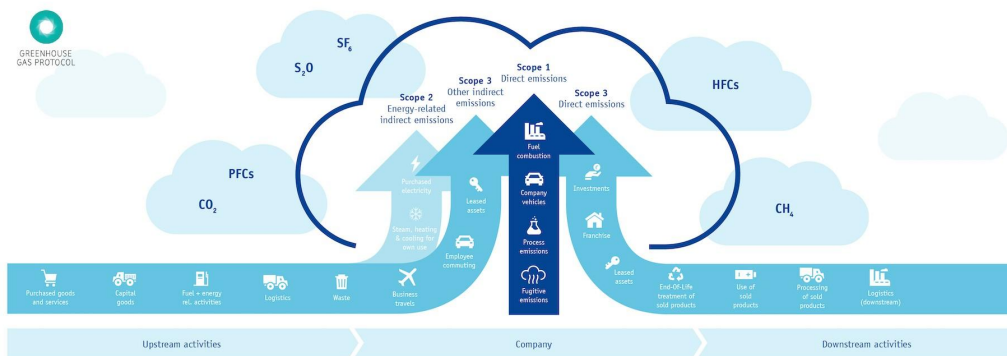
## CRITÈRES D'ÉVALUATION - QUELLES SONT LES DONNÉES MESURÉES ?

### QUELLE EST LE CONTEXTE D'UNE EPD

Un critère important dans les EPD est l'enregistrement des émissions de gaz à effet de serre, qui est basé sur les normes du PROTOCOLE INTERNATIONAL DES GAZ À EFFET DE SERRE. Cela comprend non seulement les émissions de CO<sub>2</sub>, mais aussi d'autres gaz nocifs pour l'environnement tels que les composés de soufre, de fluor et de chlore ou les oxydes d'azote.

Le protocole GHG fait la distinction entre les émissions directes générées lors de la production des émissions générées par l'entreprise, les émissions indirectes provenant de la consommation d'énergie et les autres émissions causées par l'approvisionnement en ressources, le transport et l'élimination d'un produit. Ces trois domaines sont appelés Scope 1, 2 et 3.

Mais d'autres facteurs environnementaux sont également mesurables dans une EPD. Il s'agit, par exemple, de la consommation d'eau, de la pollution environnementale causée par l'érosion, de la pollution de l'eau ou des effets sur la santé qui surviennent lors de l'extraction des ressources, de la production et de l'élimination du produit.



## COMMENT PEUT-ON CALCULER CETTE VALEUR ?

### LES BASES DE DONNÉES CONSTITUENT LA BASE DE L'ÉVALUATION DE LA DURABILITÉ

Les EPD sont un outil important pour évaluer l'impact environnemental d'un produit sur la base d'une analyse du cycle de vie (ACV). La vérification d'une EPD est effectuée par un évaluateur de cycle de vie reconnu, de sorte que le calcul est basé sur des normes uniformes et qu'une comparabilité devient possible. Cela crée une situation concurrentielle qui incite à améliorer l'empreinte écologique d'un produit, de l'achat à l'élimination.

En prenant l'exemple d'un produit, ce tableau montre tous les paramètres compris dans le calcul de l'EPD (le CO<sub>2</sub>-eg n'est ici qu'une unité exemplaire). Les bases de données sur l'impact environnemental, telles que ecoinvent ou Ökobaudat, servent de base au calcul des EPD. Le résultat est basé sur les ensembles de données fournies sur les matériaux et leurs facteurs environnementaux au cours du cycle de vie du produit.

## LES EPD DE TROX



## PLUS DE 50 SÉRIES DE PRODUITS ONT DÉJÀ ÉTÉ DOCUMENTÉES

TROX propose des déclarations environnementales de produit pour plus de 50 séries de produits, notamment les clapets de protection incendie et de désenfumage, les X-FANS, les unités de contrôle, les prises d'air extérieures et les filtres. D'autres EPD sont en cours de développement et seront disponibles à l'avenir pour presque tous les types de produits.

Pour créer les EPD, TROX travaille en collaboration avec EPD Norge et la plateforme ECO. La plateforme ECO est une norme européenne reconnue avec des standards de qualité élevés et EPD Norge est un expert en produits de ventilation et de climatisation. La plateforme ECO peut être utilisée pour créer des EPD pour des projets européens et garantir le respect de normes de qualité élevées.

## VOUS POUVEZ TROUVER LES EPD TROX CORRESPONDANTES ICI

Les déclarations environnementales vérifiées des produits TROX sont disponibles sous forme de certificat sur la page du produit concerné et sont facilement accessibles et téléchargeables.

Par ailleurs, les documents peuvent également être téléchargés directement sur cette page pour tous les produits concernés.