

RÉFÉRENCES

Domaine d'utilisation
Hôpitaux

Type
Référence

Continent / Pays
Europe | France



CHRU de Nancy (54) - Bâtiment de Biologie médicale

Confort, hygiène et efficacité énergétique grâce au système global de ventilation TROX

Détail

Domaine d'utilisation
Hôpitaux

Type
Référence

Continent / Pays
Europe | France



Centre Hospitalier Universitaire de Carcassonne (11)

Le centre hospitalier de Carcassonne réunit près de 800 lits, dont 290 lits d'hébergements répartis dans des EHPAD. Ce CHU assure tous types de soin et accueille également des personnes âgées dépendantes. C'est aujourd'hui l'établissement de référence du territoire de l'Ouest Audois (200 000 habitants).

Détail

Domaine d'utilisation
Hôpitaux

Type
Référence

Continent / Pays
Europe | France



Clinique Capio à Bayonne (64)

Capio, deuxième groupe de santé privé en France, est à l'origine d'un chantier de grande ampleur à Bayonne. En réunissant les quatre cliniques de la ville, l'investisseur, en collaboration avec le bureau d'études AIA Associés et AIA Architectes, réalise la clinique du futur. Celle-ci devrait accueillir d'ici le troisième trimestre 2015 environ 50 000 patients par an sur une surface de 30 000 m². L'architecture, pensée autour des besoins des patients, se traduit par des flux de prise en charge spécifiques et adaptés : Maternité, Ambulatoire, Hospitalisation et Urgences.

Détail

Domaine d'utilisation

Hôpitaux

Type

Référence

Continent / Pays

Europe | France



Des systèmes air-eau TROX à l'Ehpad de Colmar

Le nouvel EHPAD de 180 lits, imaginé par le cabinet d'architecture B+ B Architectes associé à François Maignan, vient compléter les équipements et services de « soins Alzheimer » déjà existants en restructuration partielle. Il s'articule autour de deux unités en rez-de-jardin, deux unités à l'étage, dotées de deux grandes terrasses et un jardin au rez-de-chaussée.

Détail

Domaine d'utilisation

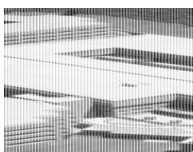
Hôpitaux

Type

Référence

Continent / Pays

Afrique | Afrique du Sud



Albert Luthuli Hospital - Durban

The Inkosi Albert Luthuli hospital, located at the outskirts of the city of Durban, South Africa, is the largest and most modern hospital in southern Africa.

Détail

Domaine d'utilisation

Hôpitaux

Type

Référence

Continent / Pays

Europe | France



Centre Hospitalier de Bergerac (24)

Le projet consiste en une restructuration et extension du plateau technique du Centre Hospitalier Samuel Pozzi à Bergerac (24).

Détail